



# GAT MONTHLY MEMBERSHIP PROGRESS REPORT

Results as of: 9/30/2020

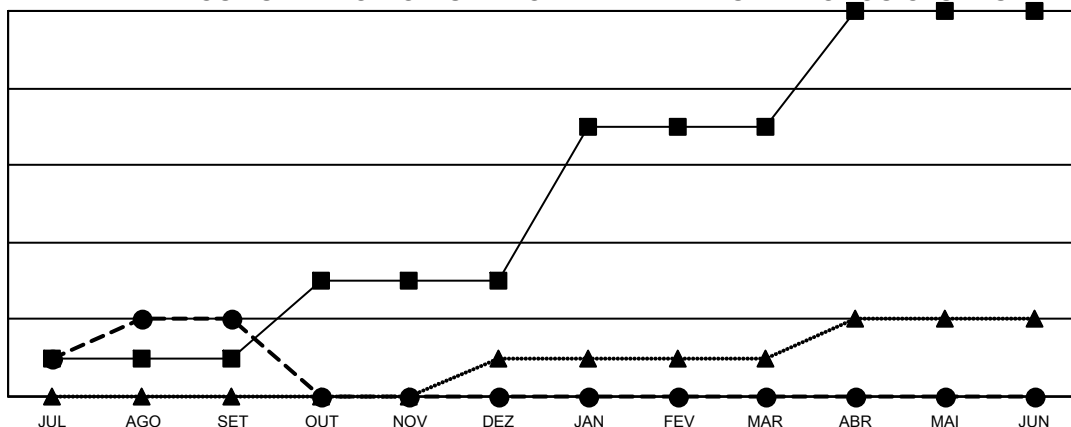
Multiple District LB

LOCATION: BRAZIL

| Clubes                    |                      |              |                |
|---------------------------|----------------------|--------------|----------------|
| RESULTADOS PARA 2020-2021 |                      |              |                |
| TRIMESTRE                 | META DE NOVOS CLUBES | NOVOS CLUBES | CLUBES BAIXADO |
| JUL/AGO/SET               | 1                    | 2            | 1              |
| OUT/NOV/DEZ               | 2                    | 0            | 0              |
| JAN/FEV/MAR               | 4                    | 0            | 0              |
| ABR/MAI/JUN               | 3                    | 0            | 0              |

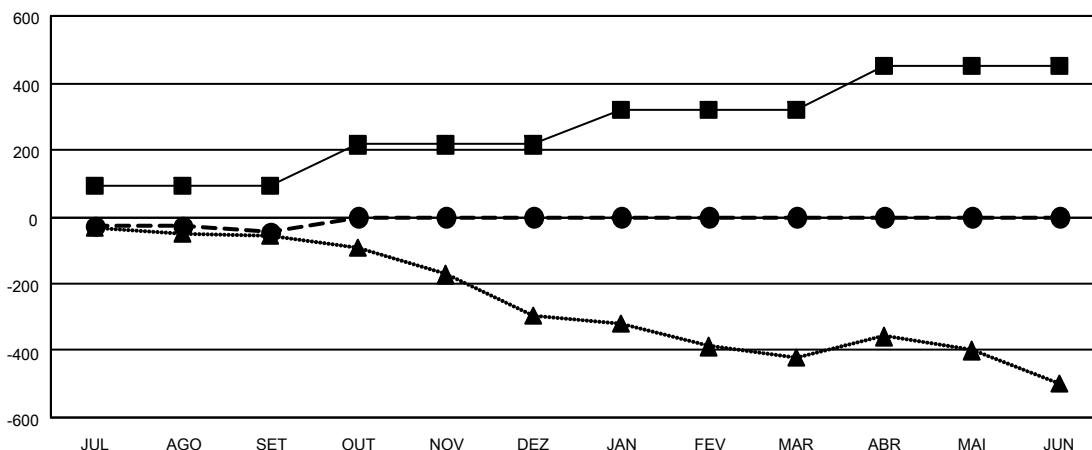
| Sócios                    |   |                               |   |
|---------------------------|---|-------------------------------|---|
| RESULTADOS PARA 2020-2021 |   |                               |   |
| TRIMESTRE                 | META DE CRESCIMENTO LÍQUIDO DE ASSOCIADOS | CRESCIMENTO REAL DE ASSOCIADO | BAIXA REAL DE ASSOCIADOS (incluindo transferências) |
| JUL/AGO/SET               | 90  | 139                           | 177   |
| OUT/NOV/DEZ               | 125                                       | 0                             | 0   |
| JAN/FEV/MAR               | 105                                       | 0                             | 0   |
| ABR/MAI/JUN               | 130                                       | 0                             | 0   |

CUMULATIVO DO NÚMERO REAL E METAS DE NOVOS CLUBES



-■- METAS DO ANO VIGENTE PARA NOVOS CLUBES  
 -●- NÚMERO REAL DE NOVOS CLUBES DO ANO VIGENTE  
 -▲- NÚMERO REAL DE NOVOS CLUBES DO ANO PASSADO

CUMULATIVO DO NÚMERO REAL E METAS DE SÓCIOS



-■- META DE CRESCIMENTO LÍQUIDO DE ASSOCIADOS  
 -●- CRESCIMENTO REAL DE ASSOCIADO  
 -▲- QUADRO ASSOCIATIVO REAL DO ANO PASSADO

|                        |            |
|------------------------|------------|
| CLUBES BAIXADOS: 1     |            |
| <b>SÓCIOS BAIXADOS</b> |            |
| FALECIDO               | 17         |
| CLUBES CANCELADOS      | 0          |
| OUTRO                  | 160        |
| <b>TOTAL</b>           | <b>177</b> |

32 CLUBS OF 201 ADICIONADO 1 OU MAIS NOVOS SÓCIOS

[CLIQUE AQUI PARA OS DADOS CUMULATIVOS DO QUADRO ASSOCIATIVO](#)

|   |                |
|---|----------------|
| <b>DISTRIBUIÇÃO POR SEXO</b>                      |                |
| MASCULINO   | 3,085 (59.64%) |
| FEMININO  | 2,088 (40.36%) |
| TOTAL DE ASSOCIADOS EM UNIDADES FAMILIARES        | 2,217          |
| ASSOCIADOS FAMILIARES PAGANDO A METADE DAS QUOTAS | 1,154          |